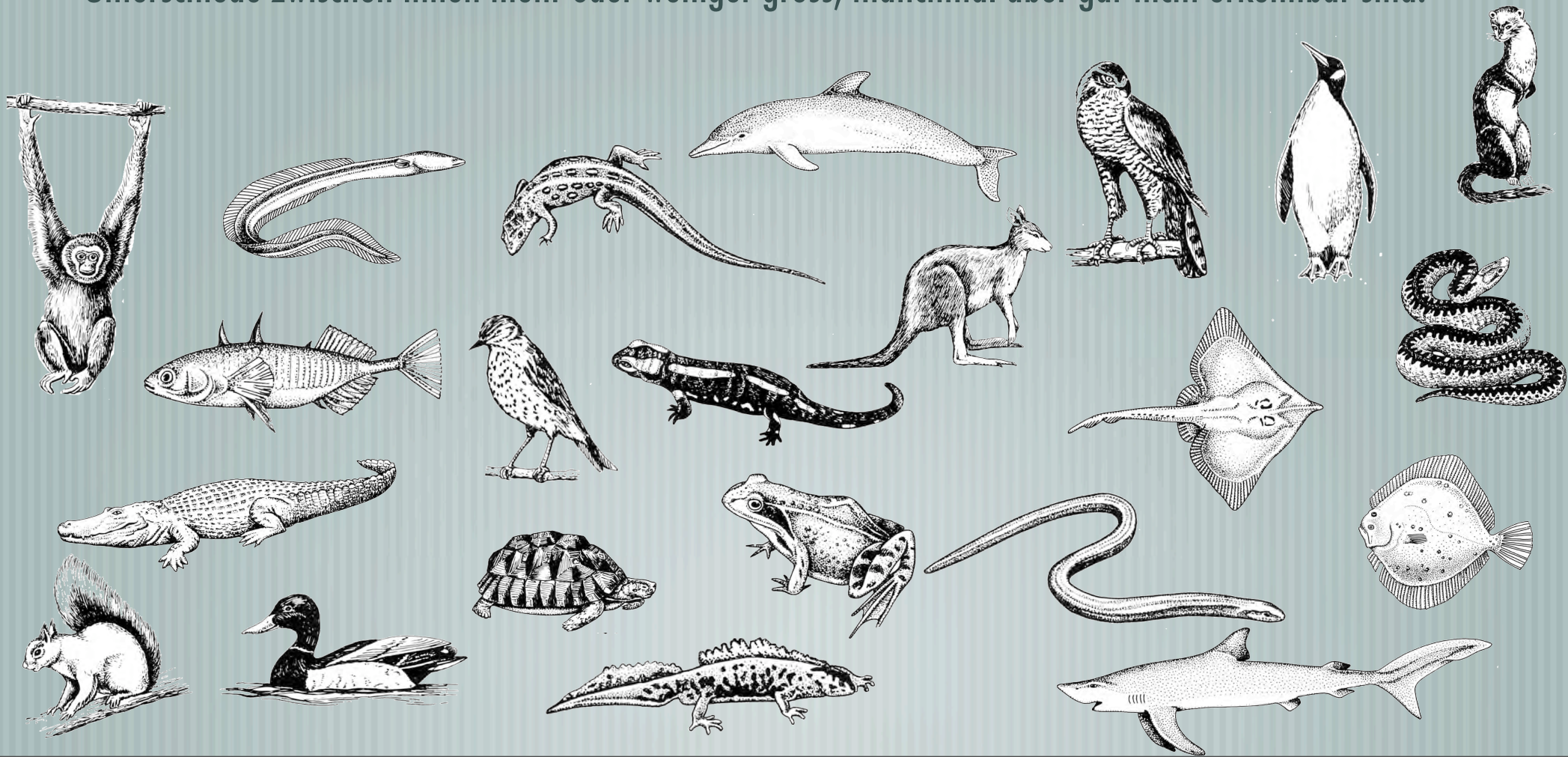


# Einführung in die Systematik



# Phänomen Leben

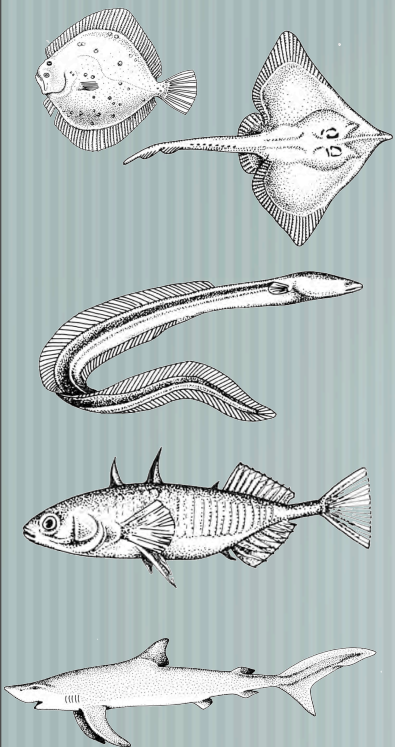
Das Phänomen "Leben" ist stets gebunden an Individuen. Greift man aus der riesigen Anzahl von Lebewesen einige beliebige heraus und vergleicht sie miteinander, so stellt man fest, dass die Unterschiede zwischen ihnen mehr oder weniger gross, manchmal aber gar nicht erkennbar sind.



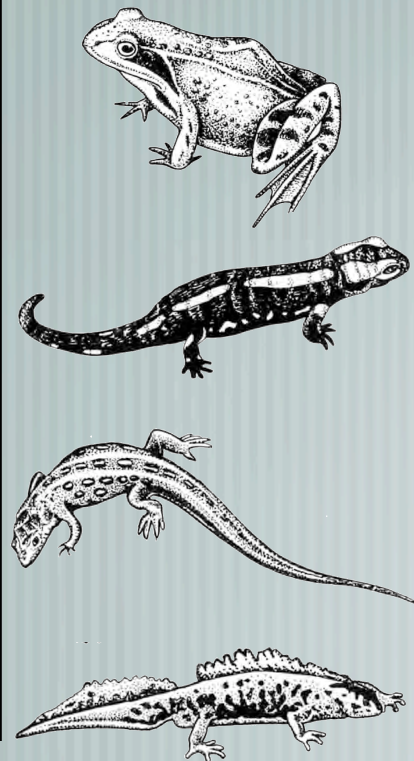
# Ordnung in der Vielfalt

Beim Ordnen der Vielfalt liegt es nahe, zunächst einmal alle Individuen, die einander zum Verwechseln ähnlich sind, zu einer Gruppe zusammenzufassen und diese Gruppe mit einem eigenen Namen zu versehen.

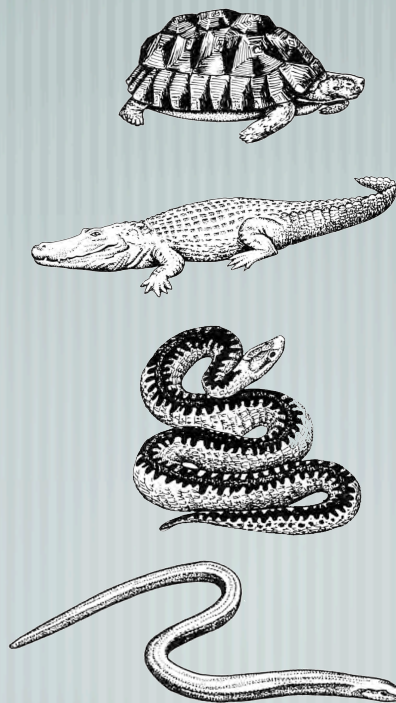
Fische



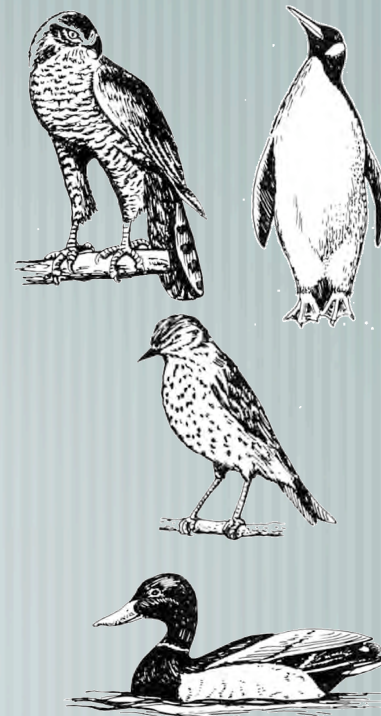
Amphibien



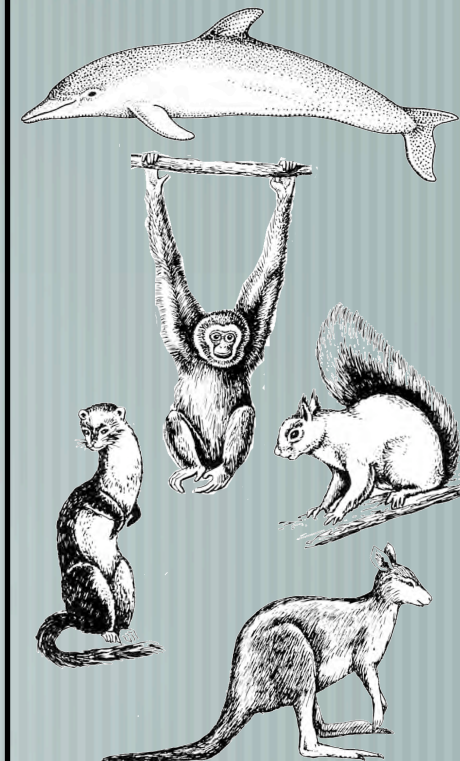
Reptilien



Vögel



Säugetiere



# Hierarchische Klassifizierung

Das Schema klassifiziert Arten in **Gruppen**, die wiederum weiter gefassten Gruppen angehören.

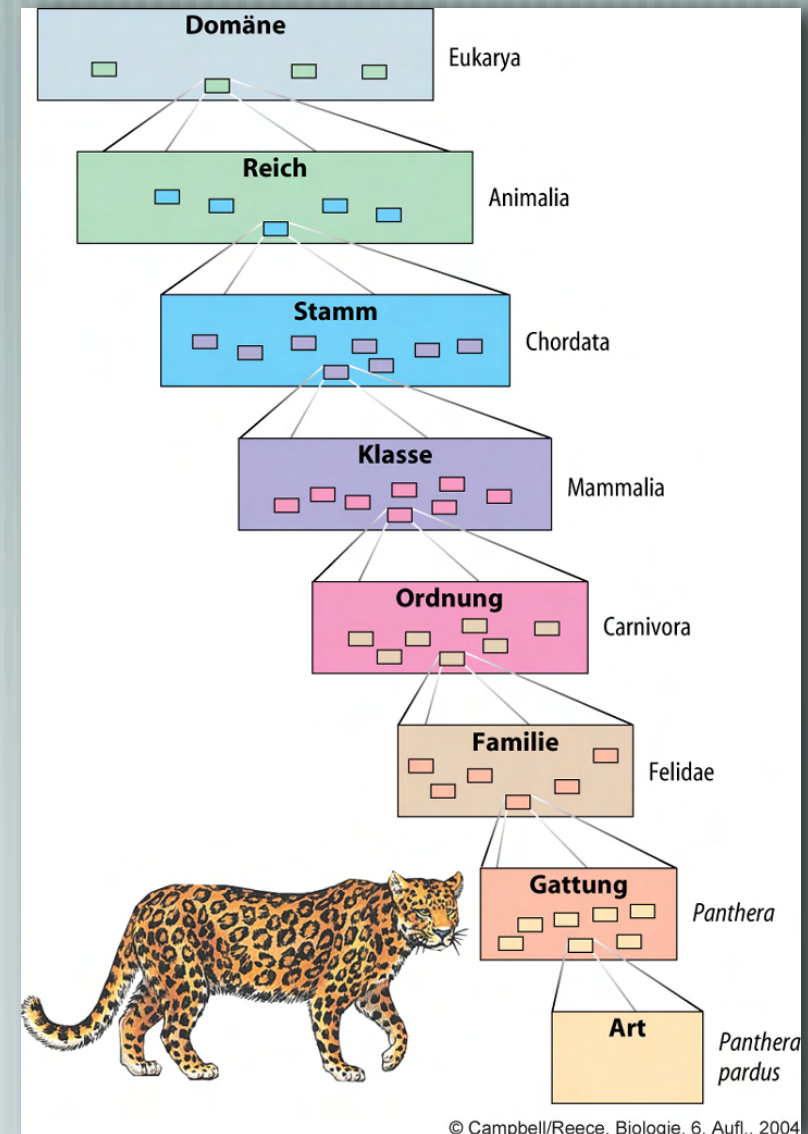
Der Leopard (*Panthera pardus*) gehört zu der **Gattung** Panthera, die auch den Löwen und den Tiger umfasst.

Diese Grosskatzen sind zusammen mit der Gattung Fells, der die Hauskatze und mehrere nahe verwandte Kleinkatzen wie der Luchs angehören, Vertreter der **Familie** Katzen (Felidae).

Die Familie Felidae gehört wie die Familie Hunde (Canidae) und einige weitere Familien zu **Ordnung** der Raubtiere (Carnivora).

Diese Ordnung wird zusammen mit vielen weiteren in die **Klasse** Säugetiere (Mammalia) gestellt.

Die Säugetiere sind eine von mehreren Klassen des **Stammes** Chordatiere (Chordata) im **Reich** Tiere (Animalia).



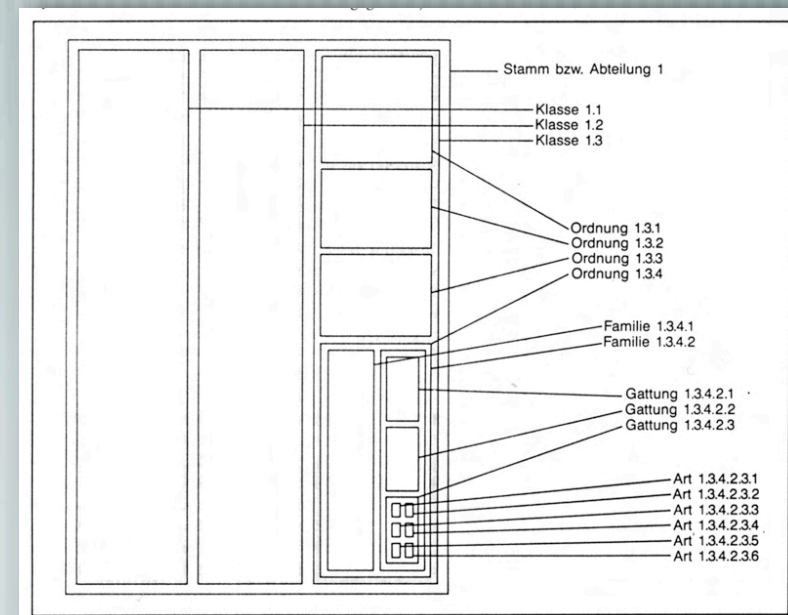


# Prinzip der Einschachtelung

Die Einteilung der Lebewesen in Gruppen kann man sich wie das Ordnen von Gegenständen in einem Schrank vorstellen.

In einem Schrank ordnet man die Gegenstände nach ihrer Funktion. So gibt es im Küchenschrank ein Fach mit Tassen. Innerhalb dieser Tassen gibt es unterschiedliche Formen. Auch das Fach "Besteck" lässt sich feiner unterteilen in "Messer", "Löffel" und "Gabel".

Bei den Lebewesen schaut man auf Verwandtschaften und gemeinsame Merkmale. Durch Einschachtelung wird so ein verwandtschaftliches System konstruiert.



# Spielereien der Natur

- Bei der Einteilung des Lebens kann man sich nicht immer auf äussere Merkmale beschränken.
- So ist auf allen Bildern dieselbe Art mit unterschiedlichen äusseren Merkmalen abgebildet.

